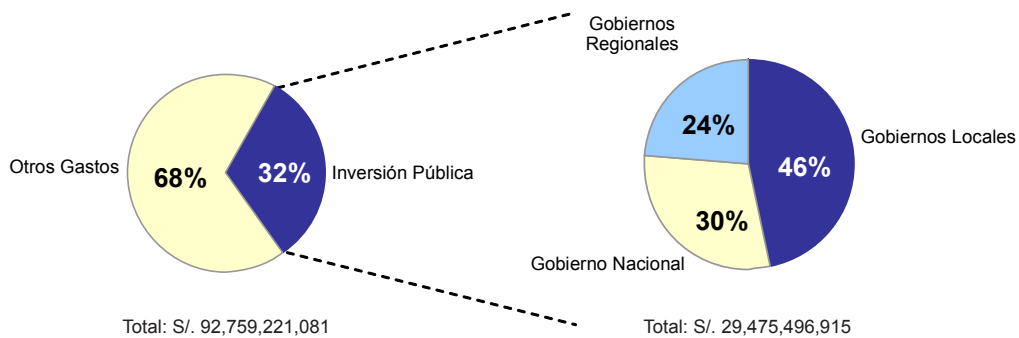


## INVERSIÓN PÚBLICA

Los Gobiernos Regionales y Gobiernos Locales han ido adquiriendo mayores funciones en el marco del proceso de descentralización, por lo que cada año, se les transfiere un mayor monto de Presupuesto Público. Sin embargo, en el caso de la inversión pública, este mayor presupuesto no siempre garantiza mejoras en el bienestar ciudadano.

Según investigación de CAD Ciudadanos al Día, sobre la base de información del Ministerio de Economía y Finanzas (MEF), para el año 2009, la inversión pública representa el 32% (S/.29,475 millones) del presupuesto total del Estado; de los cuales el 46% es asignado a los Gobiernos Locales, y 24% a los Gobiernos Regionales.

**Inversión dentro del Presupuesto Público  
PIM 2009**

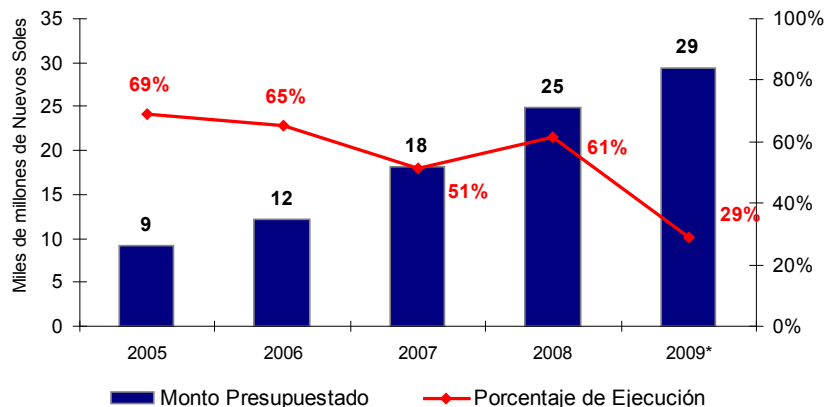


Elaboración: CAD Ciudadanos al Día, según información del MEF.

### Nivel de Ejecución de la Inversión Pública

En los últimos 4 años, el presupuesto asignado al rubro de inversión ha pasado de S/. 9 mil millones en el 2005 a S/. 25 mil millones en el 2008. Sin embargo, el nivel de ejecución (Presupuesto Ejecutado/Presupuesto Total) ha disminuido de 69% en el 2005 a 61% en el 2008. Es posible que ello se deba a que, por un lado, el monto ejecutado del presupuesto no crece significativamente año a año, y por otro, a que a la asignación anual se le suma los saldos no ejecutados del año anterior.

**Ejecución de la Inversión Pública**

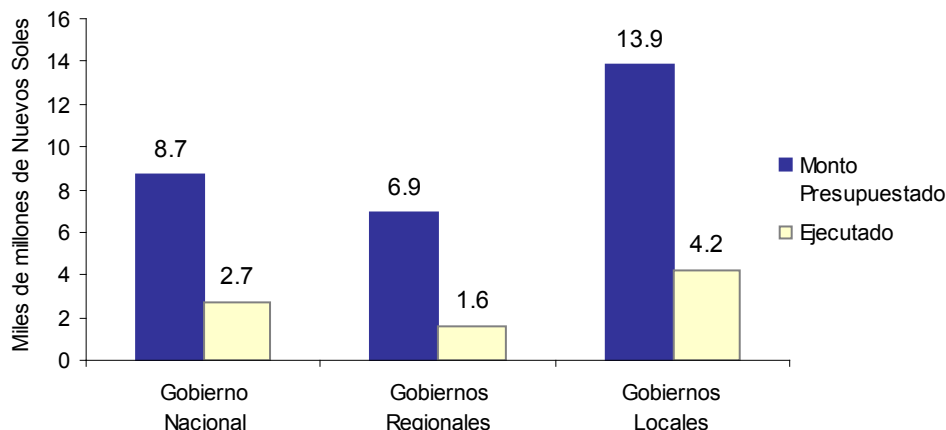


Elaboración: CAD Ciudadanos al Día, según información del MEF y la Cuenta General de la República  
\* Toda la información para el año 2009 se encuentra actualizada al 27 de agosto.  
El monto presupuestado corresponde al Presupuesto Institucional Modificado (PIM).

### Ejecución según Nivel de Gobierno

Si bien al 27 de agosto del año 2009, el nivel de ejecución de la inversión pública es de 29%, al realizar un análisis para cada nivel de gobierno, estos porcentajes varían. Es así que, el Gobierno Nacional (Ministerios, Organismos Públicos Descentralizados, Universidades, etc) y los Gobierno Locales han ejecutado el 31% de su presupuesto asignado, mientras que los Gobiernos Regionales el 23%.

Ejecución de la Inversión Pública según nivel de gobierno 2009



Elaboración: CAD Ciudadanos al Día, según información del MEF.

Inversión Ejecutada de los Gobiernos Regionales (Montos en Nuevos Soles) Listado en Orden Alfabético					
Gobierno Regional	2005	2006	2007	2008	2009*
<b>Total Nacional</b>	<b>985,920,138</b>	<b>1,411,713,041</b>	<b>2,074,287,021</b>	<b>2,701,726,146</b>	<b>1,578,121,927</b>
Amazonas	19,035,332	39,369,943	93,345,306	106,085,901	52,476,289
Ancash	37,714,877	34,854,516	122,101,501	130,737,136	130,533,947
Apurímac	15,645,391	29,806,709	56,769,178	76,623,952	29,160,533
Arequipa	54,909,574	69,854,061	135,210,189	182,863,751	151,275,519
Ayacucho	35,940,982	52,195,353	113,539,666	97,559,512	40,211,257
Cajamarca	44,927,285	123,647,707	87,607,385	66,223,870	36,773,097
Callao	18,421,459	48,674,026	29,721,178	54,067,965	44,750,526
Cusco	50,817,272	98,073,972	134,156,121	214,441,954	115,280,269
Huancavelica	37,167,378	43,402,051	87,116,503	122,731,986	28,401,660
Huanuco	24,267,875	27,748,588	61,991,708	68,226,704	28,720,515
Ica	15,060,851	25,332,271	25,756,916	51,298,580	19,980,217
Junín	48,499,363	64,272,666	49,070,691	105,702,676	67,810,412
La Libertad	56,321,154	52,806,045	115,374,238	194,066,763	56,839,612
Lambayeque	18,832,338	81,899,503	131,550,868	175,647,166	113,839,851
Lima	11,300,990	20,773,137	31,576,534	68,668,083	50,090,291
Lima Metropolitana	9,722,387	9,499,309	48,153,348	44,292,371	22,064,263
Loreto	103,337,262	89,133,547	81,710,250	53,426,487	42,627,367
Madre de Dios	7,138,471	9,868,940	31,912,596	46,234,035	37,087,491
Moquegua	34,660,216	66,837,027	71,773,067	79,041,976	89,026,442
Pasco	44,559,439	43,909,982	67,267,166	78,315,945	102,931,362
Piura	98,028,145	137,073,895	149,682,027	146,021,858	94,565,503
Puno	39,876,639	37,371,922	91,844,655	88,424,145	50,555,077
San Martín	41,793,665	45,848,858	111,818,012	230,857,591	62,222,879
Tacna	41,840,727	70,451,317	74,103,853	88,907,139	48,192,411
Tumbes	17,711,280	25,396,723	31,026,526	51,244,737	26,879,460
Ucayali	58,389,786	63,610,973	40,107,539	80,013,863	35,825,677

Inversión Ejecutada de los Gobiernos Locales por Departamento (Montos en Nuevos Soles) Listado en Orden Alfabético					
	2005	2006	2007	2008	2009*
<b>Total Nacional</b>	<b>2,155,719,633</b>	<b>3,712,767,455</b>	<b>4,126,430,751</b>	<b>7,094,300,624</b>	<b>4,240,640,932</b>
Amazonas	26,885,234	41,921,050	39,115,146	69,652,229	49,744,666
Ancash	107,431,788	253,780,228	<b>584,978,656</b>	<b>950,028,888</b>	522,604,866
Apurímac	33,245,551	47,028,476	66,949,338	89,818,995	50,859,564
Arequipa	84,958,202	151,655,702	129,764,796	277,595,028	212,780,553
Ayacucho	55,801,742	92,393,038	112,579,097	192,151,535	105,488,956
Cajamarca	234,479,105	305,453,119	287,245,642	323,855,139	178,485,269
Callao	45,611,690	36,952,229	43,619,996	101,739,071	46,506,698
Cusco	254,078,239	449,794,170	432,419,955	841,235,180	424,764,131
Huancavelica	63,842,629	117,298,608	119,158,613	188,912,321	108,121,838
Huánuco	42,108,676	61,435,491	65,016,481	136,064,973	97,289,758
Ica	32,825,684	62,889,261	56,802,745	121,564,474	99,588,370
Junín	79,081,037	113,645,136	141,175,389	286,194,743	154,014,448
La Libertad	68,155,471	125,225,593	148,183,378	324,392,485	200,686,226
Lambayeque	37,964,851	40,638,133	63,366,625	137,342,581	130,437,593
Lima	<b>334,996,434</b>	<b>512,391,960</b>	501,582,021	926,073,476	<b>568,190,517</b>
Loreto	77,310,335	132,537,448	121,272,889	169,635,727	109,611,744
Madre de Dios	4,797,423	7,440,047	6,885,818	13,362,198	7,244,682
Moquegua	74,099,092	215,413,973	252,620,233	367,729,948	157,481,943
Pasco	22,543,617	85,501,117	129,765,097	293,552,533	181,845,064
Piura	152,876,851	251,181,718	222,119,737	315,882,654	226,610,930
Puno	148,582,432	225,429,444	214,016,543	352,247,181	189,290,181
San Martín	31,202,520	49,360,299	52,656,981	66,244,084	46,043,901
Tacna	75,377,455	208,919,678	234,065,664	370,239,421	244,568,913
Tumbes	28,066,163	51,812,217	21,202,191	69,329,583	50,094,002
Ucayali	39,397,416	72,669,322	79,867,719	109,456,177	78,286,119

Elaboración: CAD Ciudadanos al Día, según información del MEF.

### Gobiernos Regionales (GR)

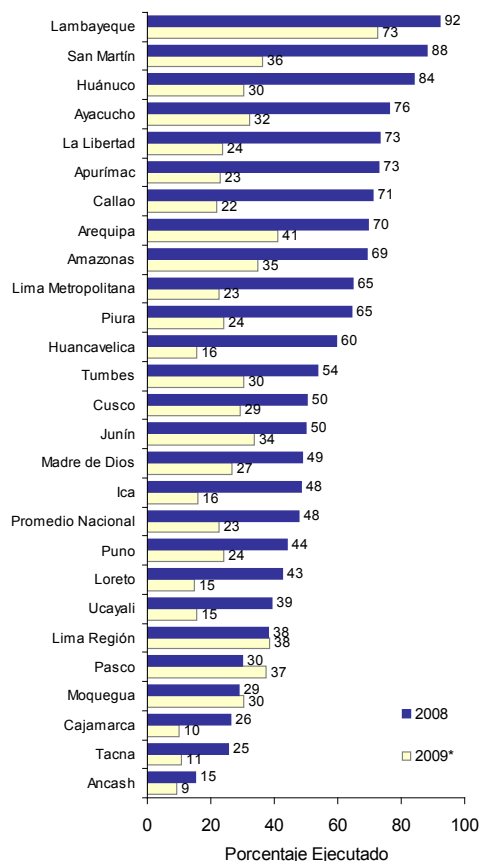
Al año 2008, la inversión ejecutada de los Gobiernos Regionales ascendió a S/.2,701 millones, lo que representa el 48% del presupuesto total asignado al rubro de inversión de los GR.

Lambayeque es el GR que ejecutó un mayor porcentaje de su presupuesto asignado a inversión (92%), le siguen San Martín (88%), Huánuco (84%) y Ayacucho (76%).

En el otro extremo se encuentra Moquegua, que solo ejecutó 29% de su presupuesto de inversiones, Cajamarca (26%), Tacna (25%) y Ancash (15%).

Sin embargo, al 27 de Agosto del 2009, los GR que han ejecutado mayor porcentaje de su presupuesto de inversión son Lambayeque (73%), Arequipa (41%), Región Lima (38%) y Pasco (37%).

Nivel de Ejecución de la Inversión Pública de los Gobiernos Regionales (Ranking por Nivel de Ejecución 2008)

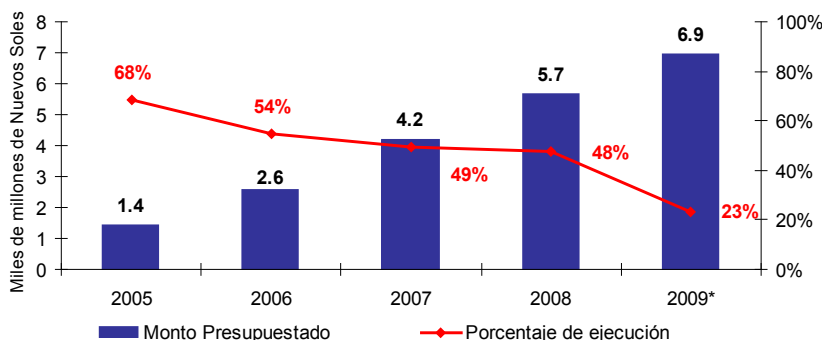


Elaboración: CAD Ciudadanos al Día, según información del MEF

### Evolución de la Inversión Pública de los Gobiernos Regionales

Desde el año 2005, el nivel de ejecución de los Gobiernos Regionales ha venido disminuyendo, pasando de 68% en el 2005 a 48% en el 2008, pese a que la asignación presupuestal creció desde S/. 1,442 millones (2005) al S/.5,657 millones (2008). Para el año 2009, la asignación ascendió a S/. 6,943,261,897 y en lo que va del año se ha ejecutado el 23%.

Gobiernos Regionales Ejecución de la Inversión Pública



Elaboración: CAD Ciudadanos al Día, según información del MEF

El promedio de ejecución de la inversión pública de los últimos 4 años ascendió a 55%. A nivel de cada Gobierno Regional, Huánuco y Apurímac han tenido en los últimos 4 años el mayor promedio anual de ejecución (86%). Le siguen Amazonas (82%) y Lambayeque (79%). En lo que va del año 2009, el Gobierno Regional de Lambayeque es el que ha ejecutado mayor parte de su presupuesto de inversión (73%).

Nivel de Ejecución de los Gobiernos Regionales (Porcentaje del PIM) Listado en Orden Alfabético						
Gobierno Regional	2005	2006	2007	2008	2009*	Promedio 2005 -2008
<b>Total Nacional</b>	<b>68%</b>	<b>54%</b>	<b>49%</b>	<b>48%</b>	<b>23%</b>	<b>55%</b>
Amazonas	90%	86%	82%	69%	35%	82%
Ancash	91%	23%	35%	15%	9%	41%
Apurímac	88%	89%	95%	73%	23%	86%
Arequipa	91%	57%	72%	70%	41%	72%
Ayacucho	81%	66%	85%	76%	32%	77%
Cajamarca	34%	53%	33%	26%	10%	37%
Callao	25%	64%	49%	71%	22%	52%
Cusco	59%	46%	38%	50%	29%	48%
Huancavelica	72%	53%	50%	60%	16%	59%
Huánuco	99%	73%	86%	84%	30%	86%
Ica	56%	50%	48%	48%	16%	51%
Junín	63%	53%	29%	50%	34%	49%
La Libertad	70%	62%	67%	73%	24%	68%
Lambayeque	88%	60%	75%	92%	73%	79%
Lima Región	41%	37%	31%	38%	23%	37%
Lima Metropolitana	93%	73%	76%	65%	38%	77%
Loreto	88%	52%	51%	43%	15%	58%
Madre de Dios	100%	71%	61%	49%	27%	70%
Moquegua	51%	43%	35%	29%	30%	40%
Pasco	100%	77%	35%	30%	37%	60%
Piura	86%	76%	63%	65%	24%	73%
Puno	67%	45%	56%	44%	24%	53%
San Martín	91%	39%	39%	88%	36%	64%
Tacna	56%	52%	38%	25%	11%	43%
Tumbes	48%	51%	46%	54%	30%	50%
Ucayali	77%	76%	30%	39%	15%	56%

Elaboración: CAD Ciudadanos al Día, según información del MEF

La inversión ejecutada per cápita de los Gobiernos Regionales también ha tenido un crecimiento en los últimos 4 años, pasando de S/.36 por poblador en el 2005 a S/. 99 en el año 2008. Merece observación particular el Gobierno Regional de Moquegua cuya inversión ejecutada por persona ha venido creciendo desde el año 2005, llegando a S/.489 en el año 2008. Asimismo, en lo que va de este año, Moquegua viene gastando S/. 551 por poblador.

Inversión Ejecutada per Cápita de los Gobiernos Regionales (Montos en Nuevos Soles) Listado en Orden Alfabético					
Gobierno Regional	2005	2006	2007	2008	2009*
<b>Total Nacional</b>	<b>36</b>	<b>51</b>	<b>76</b>	<b>99</b>	<b>58</b>
Amazonas	51	105	248	282	140
Ancash	35	33	115	123	123
Apurímac	39	74	140	190	72
Arequipa	48	61	117	159	131
Ayacucho	59	85	185	159	66
Cajamarca	32	89	63	48	26
Callao	21	56	34	62	51
Cusco	43	84	115	183	98
Huancavelica	82	95	192	270	62
Huánuco	32	36	81	90	38
Ica	21	36	36	72	28
Junín	40	52	40	86	55
La Libertad	35	33	71	120	35
Lambayeque	17	74	118	158	102
Lima Región	13	25	38	82	60
Lima Metropolitana	1	1	6	6	3
Loreto	116	100	92	60	48
Madre de Dios	65	90	291	422	339
Moquegua	215	414	444	489	551
Pasco	159	157	240	279	367
Piura	58	82	89	87	56
Puno	31	29	72	70	40
San Martín	57	63	153	317	85
Tacna	145	244	257	308	167
Tumbes	88	127	155	256	134
Ucayali	135	147	93	185	83

Elaboración: CAD Ciudadanos al Día, según información del MEF

### Gobiernos Locales (GL)

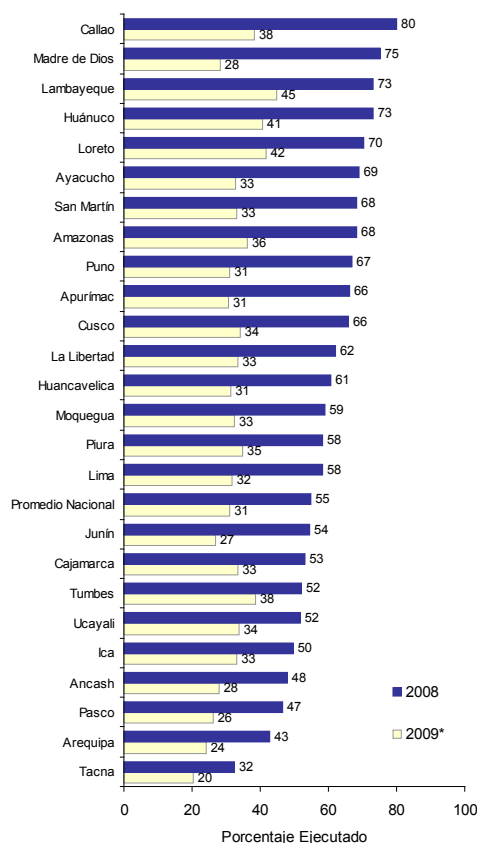
Al año 2008, la inversión ejecutada de los Gobiernos Locales ascendió a S/7,094 millones, lo que corresponde al 55% del presupuesto total asignado al rubro de inversión de los GL.

Los gobiernos locales de El Callao ejecutaron el mayor porcentaje del presupuesto asignado a inversión (80%), seguidos por los gobiernos locales en los departamentos de Madre de Dios (75%), Lambayeque (73%) y Huánuco (73%).

En el otro extremo se encuentran los gobiernos locales de Ancash, que sólo ejecutaron el 48% de su presupuesto de inversiones, seguidos por los municipios ubicados en Pasco (47%), Arequipa (43%) y Tacna (32%).

Sin embargo, al 27 de Agosto del 2009, los departamentos con GL que han ejecutado mayor porcentaje de su presupuesto de inversión son Lambayeque (45%), Loreto (42%), Huánuco (41%) y Tumbes (38%).

Nivel de Ejecución de la Inversión Pública de los Gobiernos Locales por Departamento (Rankado por Nivel de Ejecución 2008)

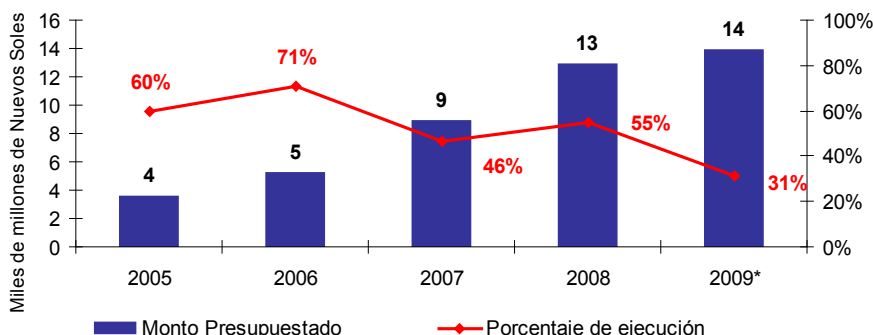


Elaboración: CAD Ciudadanos al Día, según información del MEF

### Evolución de la Inversión Pública de los Gobiernos Locales

Desde el año 2005, el nivel de ejecución de los Gobiernos Locales ha venido disminuyendo. Si bien no en la misma proporción que los Gobiernos Regionales, el nivel de ejecución ha disminuido de 60% en el 2005 a 31% en el 2009. Contrario a esto, la asignación presupuestal ha venido creciendo, desde el 2005 con S/.3,593 millones al 2008 con S/.12,900 millones. Para el año 2009, la asignación ascendió a S/. 13,857,662,924 y en lo que va del año se ha ejecutado el 31%.

Gobiernos Locales Ejecución de la Inversión Pública



Elaboración: CAD Ciudadanos al Día, según información del MEF y la Cuenta General de la República

El promedio de ejecución de la inversión pública de los gobiernos locales en los últimos 4 años ascendió a 58%. A nivel departamental, los gobiernos locales de Madre de Dios y San Martín han tenido en los últimos 4 años el mayor promedio anual de ejecución (77%). Le siguen Apurímac (76%) y Amazonas (74%). En lo que va del año 2009, los GL de Lambayeque son los que han ejecutado mayor parte de su presupuesto de inversión (45%).

Nivel de Ejecución de los Gobiernos Locales por Departamento (Porcentaje del PIM) Listado en Orden Alfabético						
	2005	2006	2007	2008	2009*	Promedio 2005-2008
<b>Total Nacional</b>	<b>60%</b>	<b>71%</b>	<b>46%</b>	<b>55%</b>	<b>31%</b>	<b>58%</b>
Amazonas	82%	80%	66%	68%	36%	74%
Ancash	65%	69%	41%	48%	28%	56%
Apurímac	80%	85%	73%	66%	31%	76%
Arequipa	59%	72%	44%	43%	24%	54%
Ayacucho	75%	81%	65%	69%	33%	72%
Cajamarca	64%	79%	51%	53%	33%	62%
Callao	64%	62%	52%	80%	38%	65%
Cusco	65%	76%	49%	66%	34%	64%
Huancavelica	69%	79%	59%	61%	31%	67%
Huánuco	70%	83%	67%	73%	41%	73%
Ica	61%	76%	41%	50%	33%	57%
Junín	71%	74%	48%	54%	27%	62%
La Libertad	64%	76%	45%	62%	33%	62%
Lambayeque	83%	78%	58%	73%	45%	73%
Lima	50%	61%	43%	58%	32%	53%
Loreto	71%	83%	66%	70%	42%	72%
Madre de Dios	79%	88%	65%	75%	28%	77%
Moquegua	40%	54%	42%	59%	33%	49%
Pasco	53%	73%	33%	47%	26%	51%
Piura	60%	71%	59%	58%	35%	62%
Puno	67%	80%	64%	67%	31%	69%
San Martín	82%	86%	72%	68%	33%	77%
Tacna	38%	49%	28%	32%	20%	37%
Tumbes	74%	86%	37%	52%	38%	62%
Ucayali	56%	68%	58%	52%	34%	59%

Elaboración: CAD Ciudadanos al Día, según información del MEF y la Cuenta General de la República

La inversión ejecutada per cápita de los gobiernos locales ha venido creciendo en los últimos 4 años, pasando de S/.79 en el 2005 a S/. 259 en el año 2008. Por su parte, los Gobiernos Locales del departamento de Moquegua han tenido, desde el año 2005, el mayor monto de inversión ejecutada por persona (S/. 975 al año 2009).

Inversión Ejecutada per Cápita de los Gobiernos Locales por Departamento (Montos en Nuevos Soles) Listado en Orden Alfabético					
	2005	2006	2007	2008	2009*
<b>Total Nacional</b>	<b>79</b>	<b>135</b>	<b>151</b>	<b>259</b>	<b>155</b>
Amazonas	72	111	104	185	132
Ancash	101	239	550	893	491
Apurímac	82	116	166	222	126
Arequipa	74	132	113	241	185
Ayacucho	91	151	184	314	172
Cajamarca	169	220	207	233	129
Callao	52	42	50	116	53
Cusco	217	384	369	718	363
Huancavelica	140	258	262	415	238
Huánuco	55	81	85	179	128
Ica	46	88	80	171	140
Junín	65	93	115	234	126
La Libertad	42	77	92	201	124
Lambayeque	34	37	57	123	117
Lima	40	61	59	110	67
Loreto	87	149	136	190	123
Madre de Dios	44	68	63	122	66
Moquegua	459	1,334	1,564	2,277	975
Pasco	80	305	463	1,047	648
Piura	91	150	133	188	135
Puno	117	178	169	278	149
San Martín	43	68	72	91	63
Tacna	261	723	811	1,282	847
Tumbes	140	259	106	346	250
Ucayali	91	168	185	253	181

Elaboración: CAD Ciudadanos al Día, según información del MEF y la Cuenta General de la República

## Buenas Prácticas de Gestión Pública 2009

### Promoviendo la Educación



La Municipalidad Distrital de Quillo (Ancash) implementó el “Proyecto de Promoción de la Educación en el Distrito de Quillo, a través de la Gestión en la Creación e Implementación de Instituciones Educativas Públicas (IEP)” con el propósito de que cada vez más niños y adolescentes tengan acceso a la escuela. Luego de casi tres años de ejecución el proyecto consiguió incrementar el número de escolares y el número de instituciones educativas públicas de nivel primario, secundario y programas no escolarizados de educación inicial (PRONOEI), beneficiándose a más de 10 caseríos en donde se han inaugurado IEP o programas no escolarizados, habiendo crecido desde el año 2007 de una población escolarizada de 2,379 estudiantes a 4,024 escolares en el presente año. Desde el año 2007, la municipalidad ha asumido la contratación anual de personal docente, administrativo y promotores

de Pronoei's para que atiendan las necesidades educativas de los niños y adolescentes del distrito. Asimismo, se han ejecutado más de 14 proyectos de infraestructura educativa en el distrito y se ha apoyado a todas las IEP con mobiliario escolar. Esta experiencia ganó el Premio a las Buena Práctica en Gestión Pública 2009 en la categoría Educación.

### Descentralización en acción

El Gobierno Regional de Huancavelica buscó mejorar los procesos de promoción del desarrollo socio-económico, ejecutando planes y programas y creando un mayor acercamiento del Estado al ciudadano a través de su participación activa en la gestión pública. De esta forma, se descentralizaron las acciones del gobierno hacia las provincias, constituyendo cada una de ellas una Unidad Ejecutora multisectorial. Esta descentralización económica, financiera, operativa y administrativa, dota a las provincias de la capacidad de dirigir su propio destino. El ciudadano puede verificar que sus iniciativas y gestiones ya no requieren engorrosos trámites ministeriales, ya que en su mayoría serán resueltas en la provincia. La idea es proyectar acciones conjuntas, bajo iniciativa local (provincial), aprovechando la sinergia multidisciplinaria (sectorial) para combatir la extrema pobreza, la desnutrición infantil, el analfabetismo, etc. Esta experiencia ganó el Premio a las Buenas Prácticas en Gestión Pública 2009 en la categoría Sistemas de Gestión Interna.

