

II Congreso Internacional de Buenas Practicas Gubernamentales
6 de Julio de 2006

Inversiones Intensivas en Empleo: Gestión a nivel local

Mario Tueros,
Oficina Andina
OIT

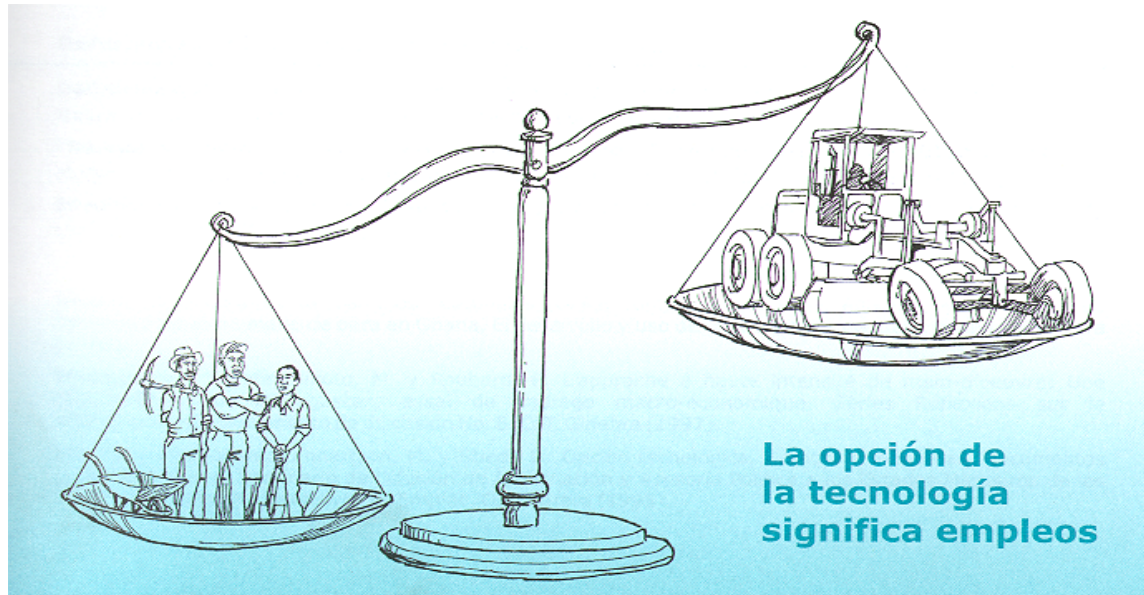


Temas

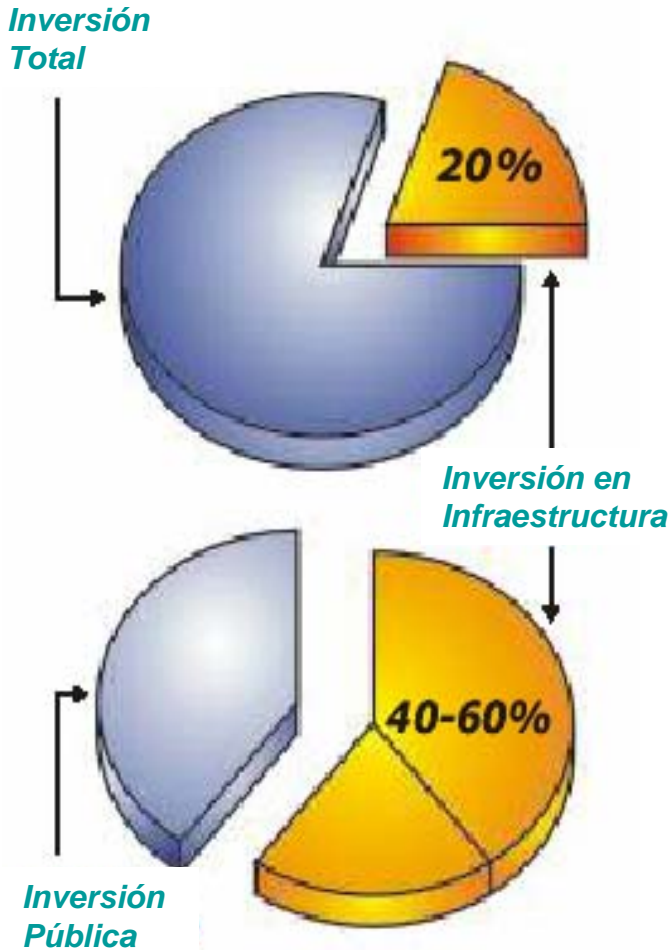
- Las tecnologías intensivas en empleo (TIE)
- Características y aplicaciones de las TIE
- Gestión de programas TIE
 - La obra
 - El contratista
 - Trabajadores
 - Entidad contratante
- Recomendaciones

Definición TIE

Tecnología que favorece la utilización del factor mano de obra al uso de maquinaria pesada



La inversión pública y las TIE



- Inversión pública – un instrumento accesible a los gobiernos.
- Inversiones en infraestructura:
 - Parte importante del total
 - Parte principal de inversión pública
 - En períodos de reconstrucción, es mucho más grande

¿En qué sectores se pueden aplicar las TIE?

Sectores aptos y no-aptos

Sectores no aptos:

donde se necesita **alta tecnología**

- Aeropuertos
- Electrificación
- Centrales eléctricas
- Represas grandes
- Puentes grandes

Sectores aptos para TIE

- Caminos, carreteras, vías urbanas, caminos de herradura
- Sistemas de agua y saneamiento
- Sistemas de riego
- Edificaciones, vivienda
- Conservación de suelos y reforestación
- Servicios: Limpieza pública, saneamiento, recolección de basura, áreas verdes
- Monumentos culturales y arqueológicos

¿Qué efectos tienen las TIE en el empleo?

- Directos
- Indirectos
- Temporales: construcción y rehabilitación
- Sostenibles: mantenimiento y servicios
- Dinamización de la economía local

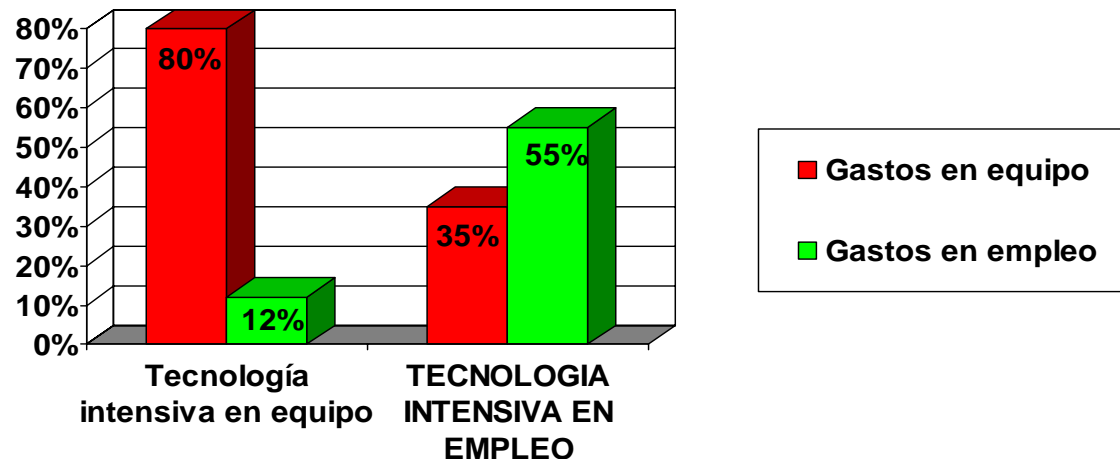


¿Qué se sabe sobre Características de las TIE?

- Según la opción tecnológica escogida:
 - **Empleos directos:** 3-5 veces más
 - **Efecto multiplicador:** 1.6 – 2.0
 - **Divisas:** ahorro promedio 50%
 - **Costos:** en promedio 20% más barato

En caminos no asfaltados, por ejemplo, la maquinaria puede representar entre 30 y 80% y la mano de obra entre 10 y 60%.

Caminos no asfaltados



LA GESTION DE PROGRAMAS TIE

1. La obra o el servicio
2. El contratista
 - empresa (micro o pequeña)
 - comunidad organizada
3. Los trabajadores
 - la mano de obra no calificada
4. La entidad contratante
 - la municipalidad
 - (donante)

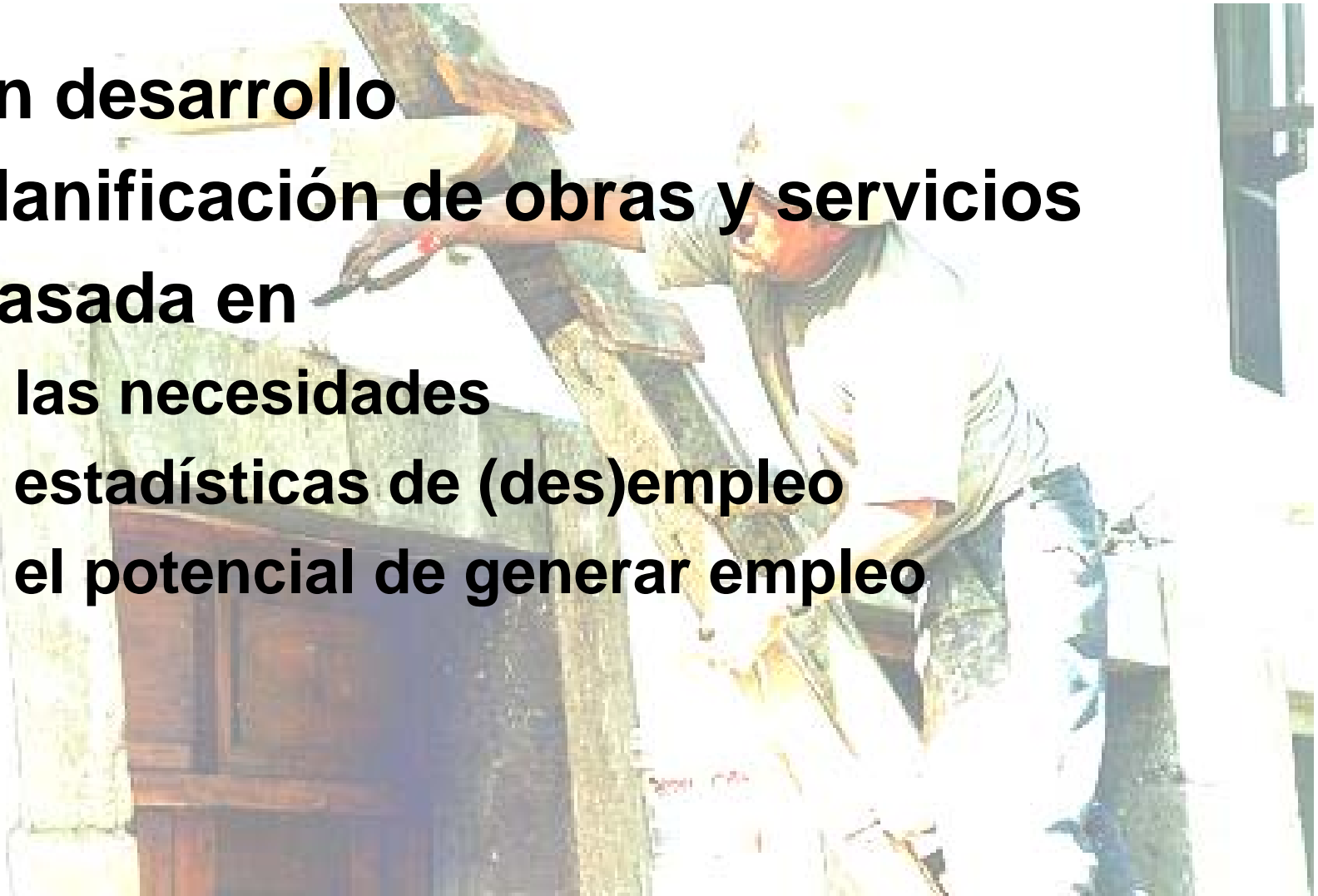
Planificación Integral de Acceso Rural (PIAR)

- **Acceso rural**
 - infraestructura, medios de transporte
 - ubicación, calidad y capacidad de servicios
- **Integral**
 - servicios básicos
 - agua, educación, salud, transporte, empleo
- **Planificación**
 - priorización participativa de las necesidades
 - por autoridades locales



Planificación urbana

- **En desarrollo**
- **Planificación de obras y servicios**
- **Basada en**
 - las necesidades
 - estadísticas de (des)empleo
 - el potencial de generar empleo



Mantenimiento

- **Conservar la inversión**
 - ☑ 30% de la deuda externa de América Latina en el sector vial
 - ☑ Un camino sin mantenimiento: 4 - 6 años
 - ☑ Crédito con el Banco Mundial: 20 - 30 años
 - **Preventivo y permanente**
 - **Se aplica a obras que están en buen o regular estado** (que no presentan daños estructurales)
- 

Estudios de factibilidad



- Costos
- Diseño (apropiado)
- Requisitos de materiales
- Necesidades de mano de obra
- Necesidades de personas calificadas
- Recursos (humanos) del municipio

Formas de contratación

1. MYPE individual

- Fines de lucro
- Dueño(s)
- Unos trabajadores permanentes
- Mano de obra temporal

2. Microempresa asociativa

- Sin fines de lucro
- Trabajadores son socios

3. Contratación comunitaria

- Comité elegido por la comunidad
- Contratación de terceros
 - Mano de obra
 - Servicios técnicos
 - Servicios de capacitación
- Asistencia técnica



Contratación y licitaciones

- Capacidad económica
- Personería jurídica
- Exigencias de equipo
- Garantía
- Registro
- Certificados



Fijación Salarios

- Salarios deben fijarse en contexto economico (no sólo salarios de eficiencia) y legal
- Respeto a practicas vigentes (mínimo en vigencia para la región y sector, o comparable, si es el caso)

El salario minimo es \$ 3 por dia. Pero el jornal para la gente en esta area no es mayor a \$ 1. El precio de eficiencia entonces es no más de \$1. Por eso, debemos planear nuestras actividades con ese monto.

Si, señor, pero si pagamos \$ 1 por dia y los trabajadores se dan cuenta que el jornal está por debajo del mínimo, el proyecto se desacreditará y nuestros esfuerzos se verán amenazados



Procedimientos de pago

Pagos puntuales y regulares

- pequeños contratistas carecen de fondos
- tienen que pagar la mano de obra
- aprobación y procesamiento rápido
- lugares de pago descentralizados
- pagos adelantados



Reclutamiento de trabajadores/as

- Importante: definir numero apropiado de trabajadores – ni mucho más ni menos
- Si hay mucha, rotacion, criterios sociales, sorteo. NO reducir salarios (cambia perfil y baja productividad)
- Trabajadores interesados son, en general, trabajadores/as manuales poco calificados, físicamente aptos (mujeres acuden mayormente en proyectos andinos).
- Trabajo debe ofrecerse por periodos cortos
- Informacion lo mas transparente (ej. Guatemala)
- Metodos imparciales
- No discriminacion ni coercion



Remuneración y productividad

- Base de remuneración
 - basada en el **tiempo** (jornales diarios, hora)
 - basada en la **productividad** (por pieza o tarea)

- Normas de

- Productividad

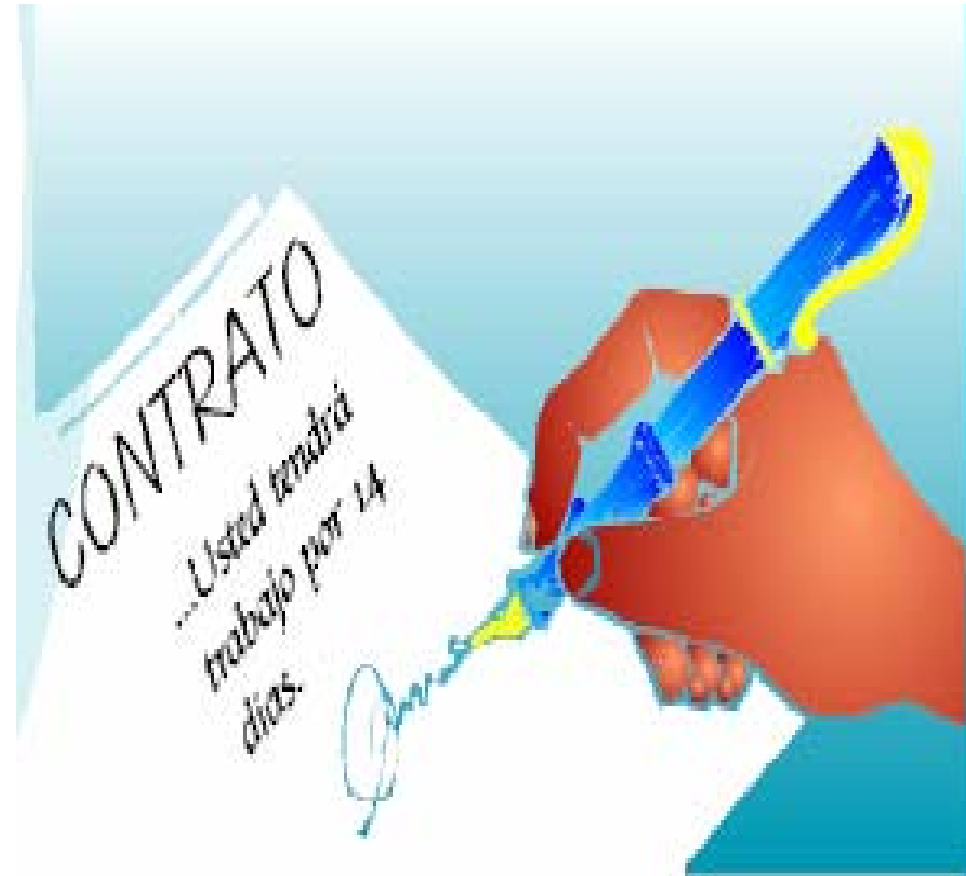
- Pago en especie:

Pago debe ser en efectivo al menos en 50% del mínimo aplicable



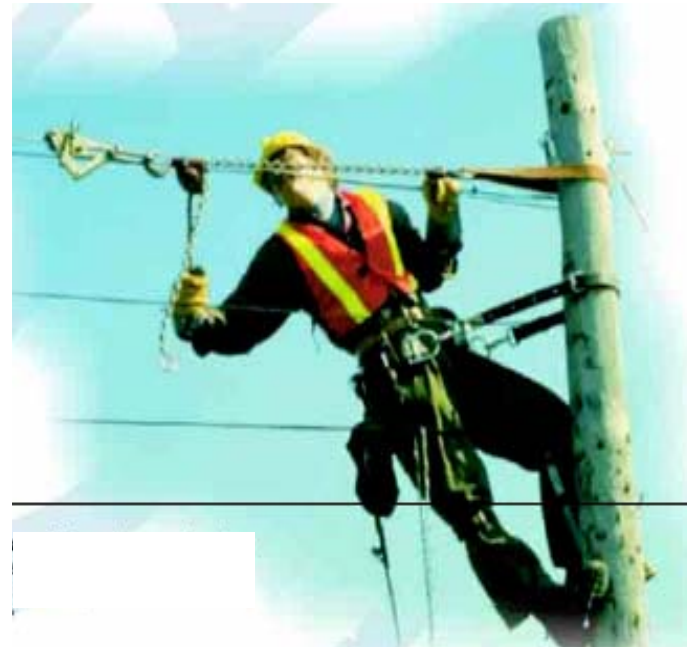
Contrato

- Limitado y simple
- Especificaciones adecuadas
- Derechos y obligaciones
- Cláusulas
 - Uso intensivo de mano de obra y materiales locales
 - Condiciones de trabajo



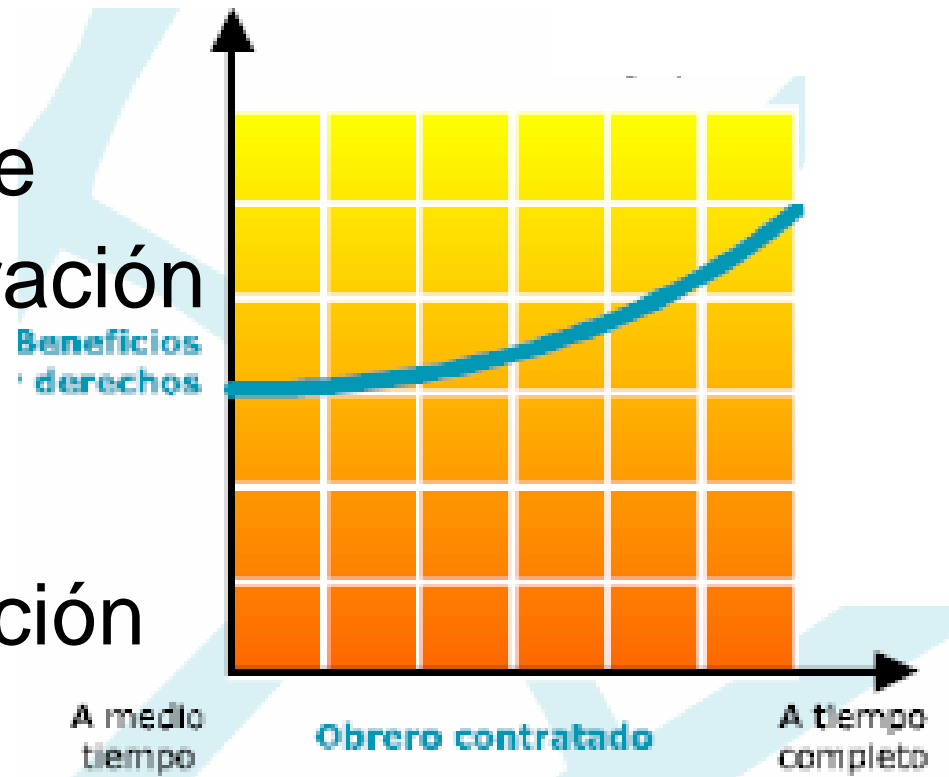
Condiciones laborales

- Registros de asistencia, pagos, productos
- Pagos puntuales
- Integro del salario acordado, sin intermediario
- Regulaciones sobre:
 - Edad mínima,
 - descanso semanal obligatorio,
 - Seguridad salud y riesgos ocupacionales,
 - maternidad,
 - indemnizaciones.



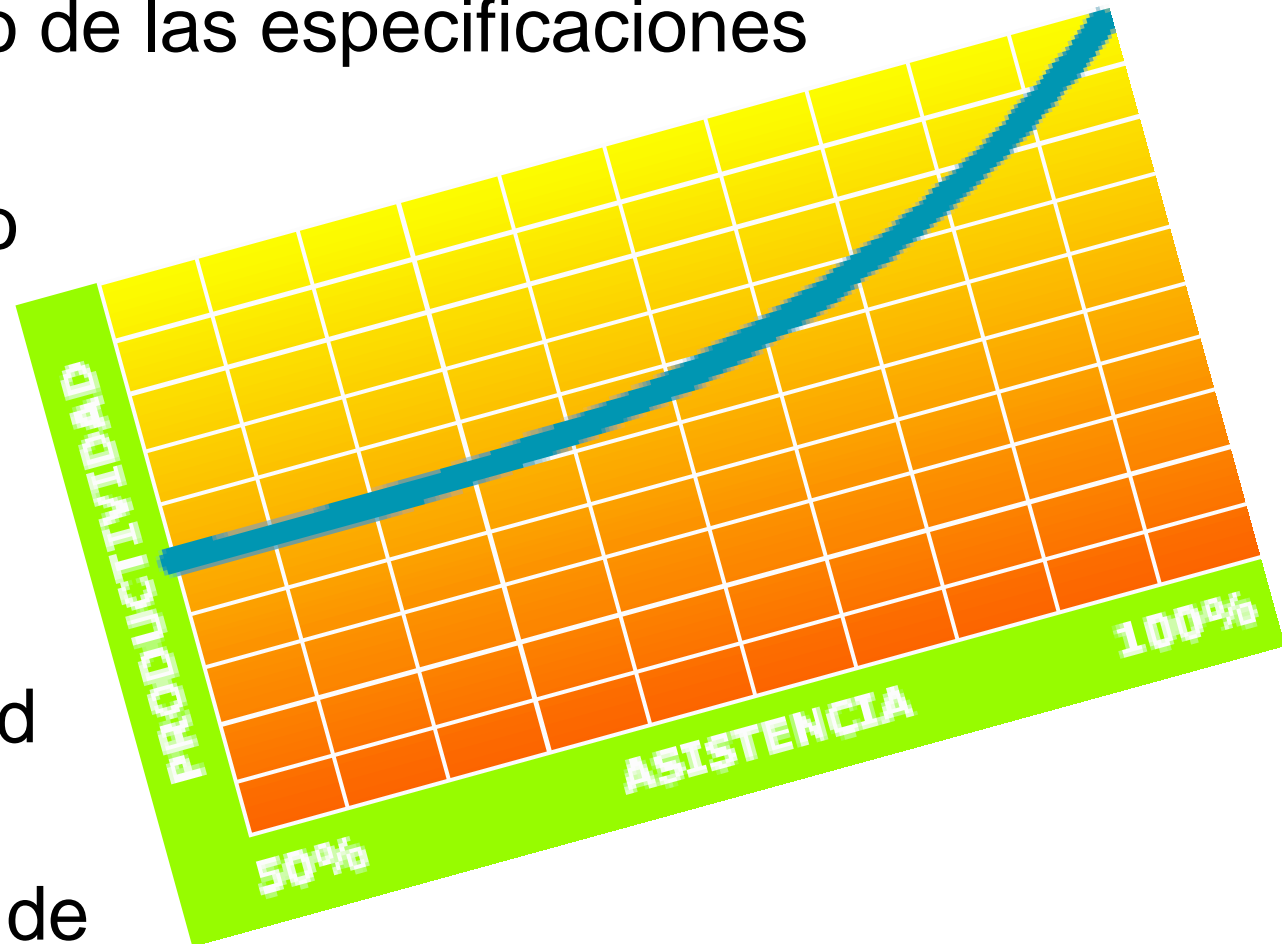
Normas Internacionales del Trabajo

- Seguridad y salud en el trabajo
- Edad mínima
- Trabajo forzoso
- No discriminación e igualdad de remuneración
- Salario mínimo
- Horas de trabajo
- Libertad de asociación



Motivación y Supervisión

- Cumplimiento de las especificaciones técnicas
- Cumplimiento de las condiciones laborales
- Incentivos a la productividad (bonos)
- Contratación de consultores locales



Capacitación necesaria

clientes

- **Entidad contratante:** construcción y gestión de mantenimiento, planificación, financiamiento, TIE, administración de contratos

instructores

- **Instructores:** TIE, administración de contratos, gestión empresarial, técnicas de capacitación

contratistas

- **Supervisores:** TIE, planificación, métodos de informes, administración de obras, aspectos laborales
- **Contratistas:** TIE, administración de contratos, gestión empresarial

Programas TIE en los Países Andinos

- **Actuación a nivel macro:**

Fomento de políticas de empleo basadas en el UIMO.

–Asistencia técnica a Comisión Técnica de Empleo del Ecuador.

–Consejo Nacional de Empleo en el Perú.

- **Actuación a nivel meso:**

Orientación de políticas y Formación de cuadros técnicos en el sector estatal y privado.

–Prefecturas en el Ecuador.

–Fondos de Inversión Social de los tres países.

–Cámaras de la construcción en Bolivia, Ecuador y Perú.

- **Actuación a nivel micro:**

Proyectos demostrativos y apoyo a proyectos de inversión.

–En Bolivia : Empleo Juvenil en El Chapare (Trópico de Cochabamba), PRES en 10 municipios principales. DANIDA en Chuquisaca y Potosí.

–En Ecuador: CONCOPE y Consejos Provinciales de Azuay y Tungurahua.

Publicaciones OIT sobre TIE (1)

También accesibles en

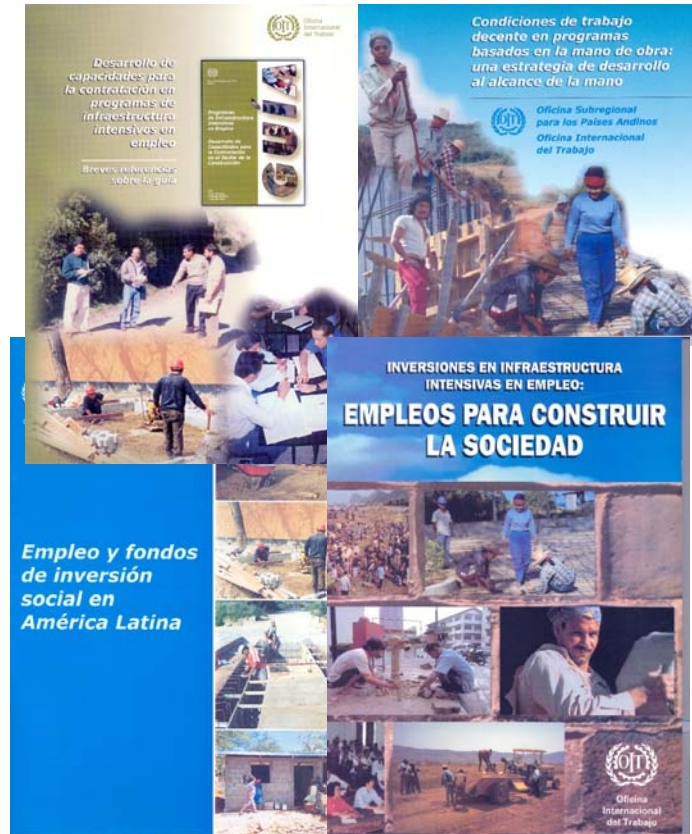
www.oitandina.org.pe/pequeñaempresa

- **“Serie Mantenimiento de caminos con ME”**
 - Guía Conceptual
 - Manual de Promoción de Microempresas
 - Manual Técnico
 - Manual para la Formación de Asociatividad Empresarial
 - Manual de Gestión Empresarial
 - ROMAR (Manual para Rehabilitación de Caminos)
 - Manual de Empedrados de caminos
 - Tasas de Productividad
- **Serie “Mejore Su Negocio de Construcción”**
 - MESUNCO: Costos, proyectos, empresa (Manuales y Cuadernos de Trabajo)
 - MESUNCO Popular
- **Manual Planificación Integrada de la Accesibilidad Rural –PIAR-**



Publicaciones OIT sobre TIE (2)

- **Gestión de Riego con Microempresas**
 - “Guía Conceptual”
 - “Manual de Promoción de Microempresas”
- **Promoción de Microempresas Asociativas de Servicios**
- **Contratación Comunitaria**
- **Serie Fondos de Inversión Social:**
 - Empleo y Fondos de Inversión
 - Sobre redes y activos
- **Programas de Inversión Intensiva en Empleo**
 - Políticas y Prácticas Laborales
 - Desarrollo de capacidades para la contratación en el sector de la construcción.



Recomendaciones

- Los programas de inversión intensivos en mano de obra representan una opción adecuada para generación de empleo sostenible.
- Existen ya buenas prácticas internacionales para poner en marcha programas de generación de empleo de calidad.
- Se requiere identificar y levantar barreras, promover alianzas institucionales, ampliar la cobertura de las buenas prácticas, y mejorar la capacidad de gestión institucional para poner en práctica estos programas.
- Es necesario diseminar y transferir tecnologías a los niveles ejecutivos y operativos de la administración, y a las organizaciones sociales, para crear condiciones propicias para su realización.