

Inversión en servicios públicos ¿qué se puede mejorar?

Congreso de Buenas Prácticas Gubernamentales
Ciudadanos al Día

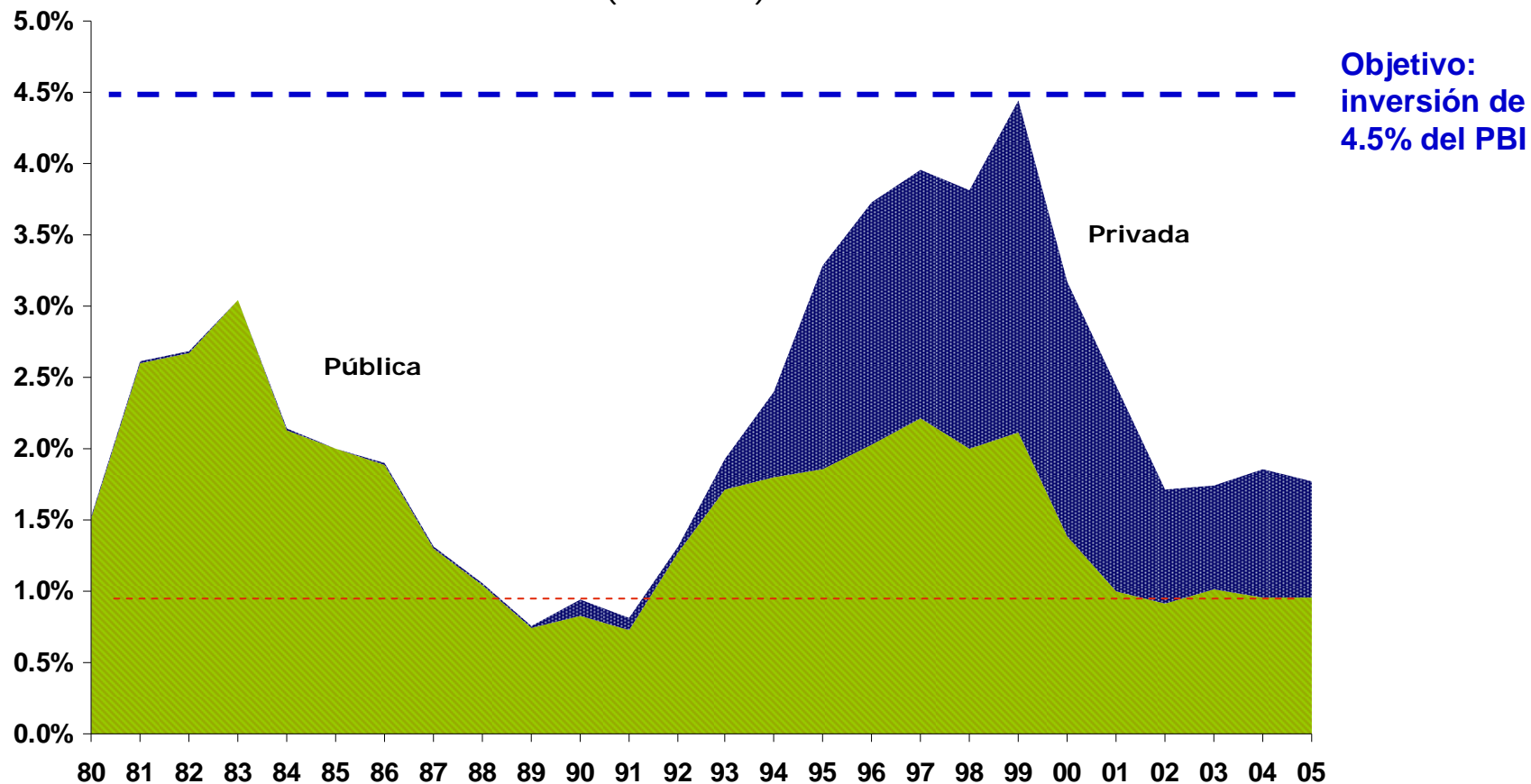
Lima, 22 de agosto de 2007

IPE

INSTITUTO PERUANO DE ECONOMÍA
www.ipe.org.pe

Bajos niveles de inversión en infraestructura

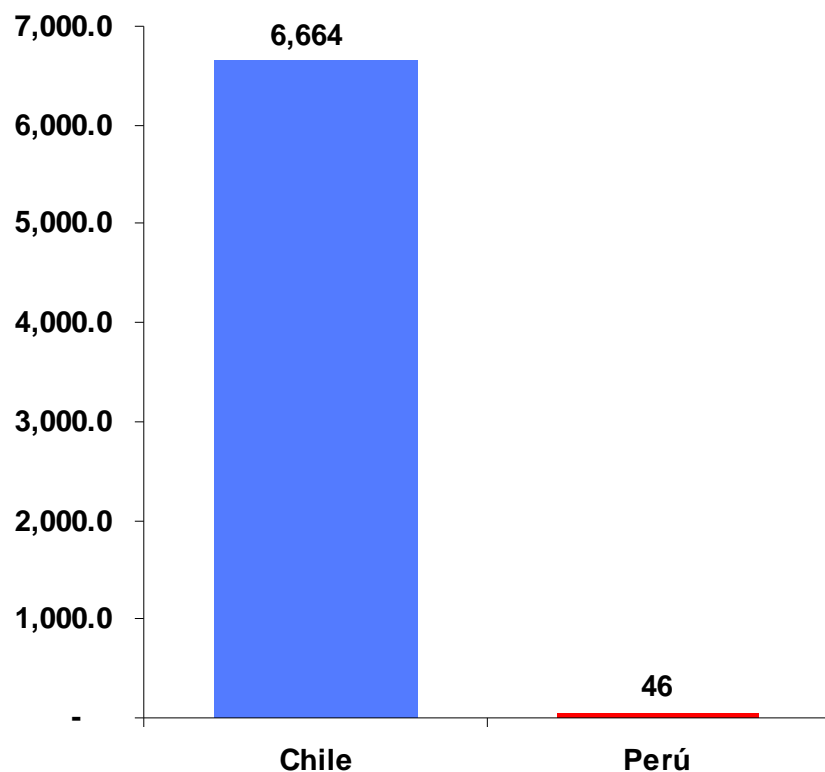
Inversión pública y privada en infraestructura de servicios públicos, Perú 1980-2005
(% del PBI)



Fuente: MEF, MTC, VMCS, MINEM, OSIPTEL, OSITRAN y Calderón y Servén (2004). Elaboración propia.

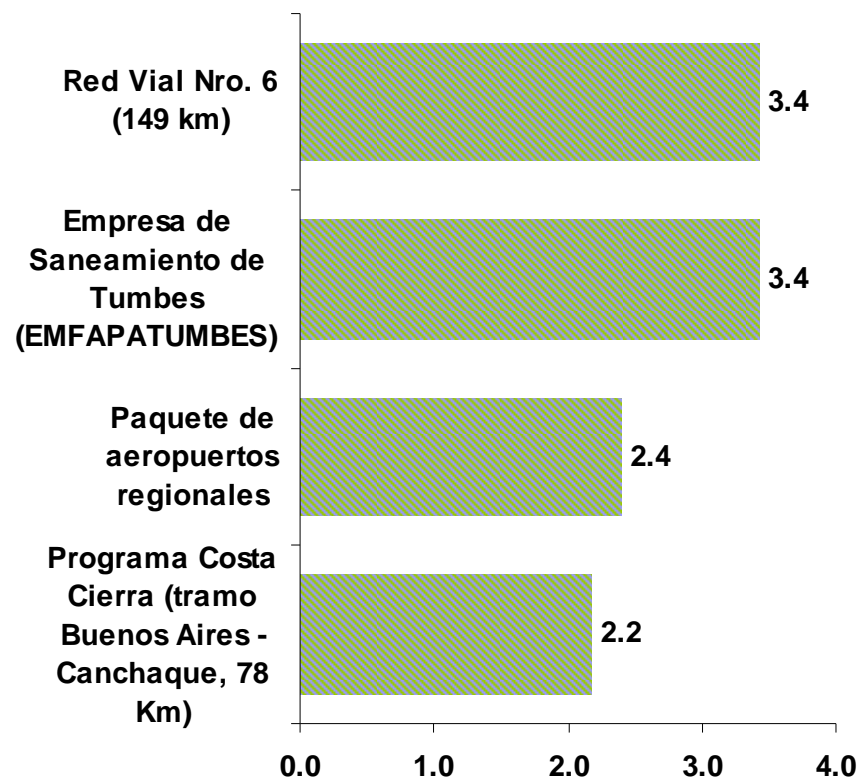
Pobre promoción de la inversión privada

Inversión privada ejecutada en redes viales, 1995 - 2005
(en millones de US\$)



Fuente: OSITRAN, Banco Mundial y Proinversión

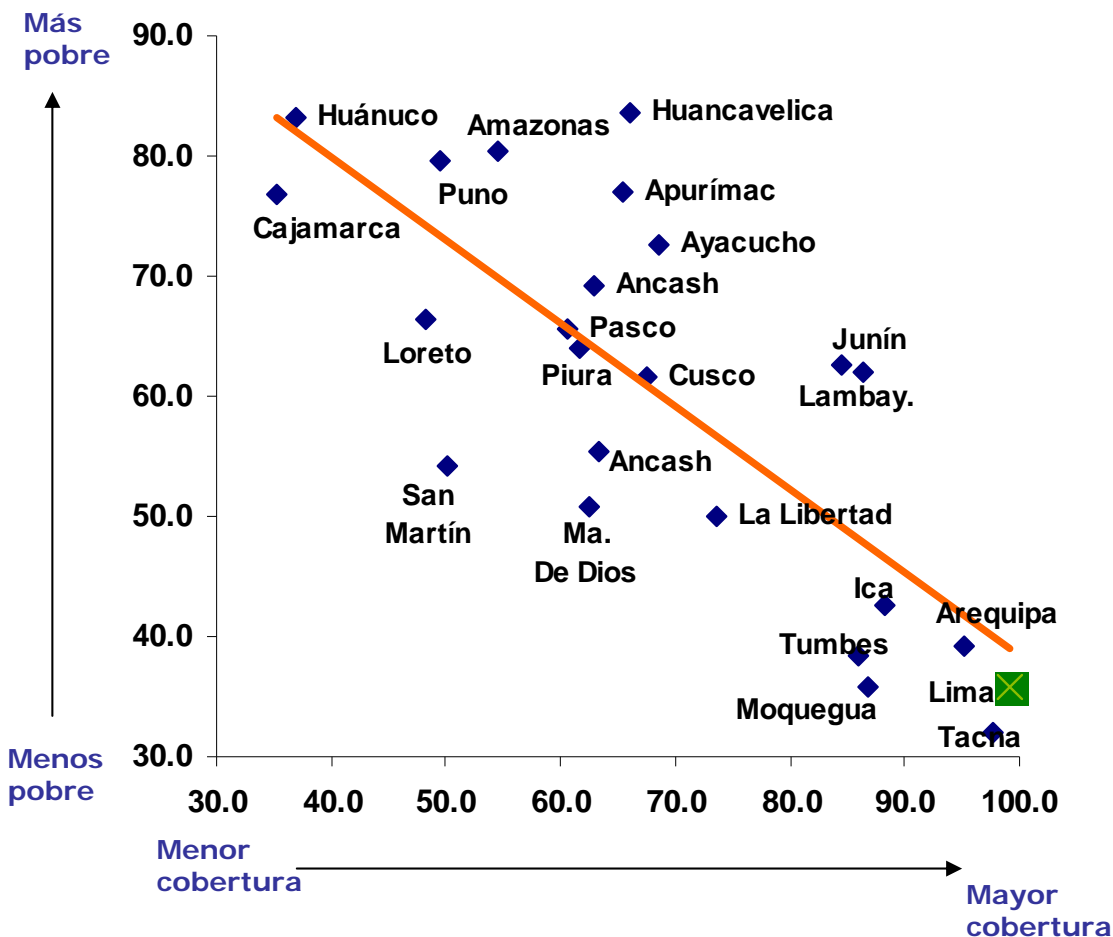
Duración del proceso de promoción de la participación privada
(años, desde el momento de aprobación del plan de concesiones)



Fuente: Proinversión

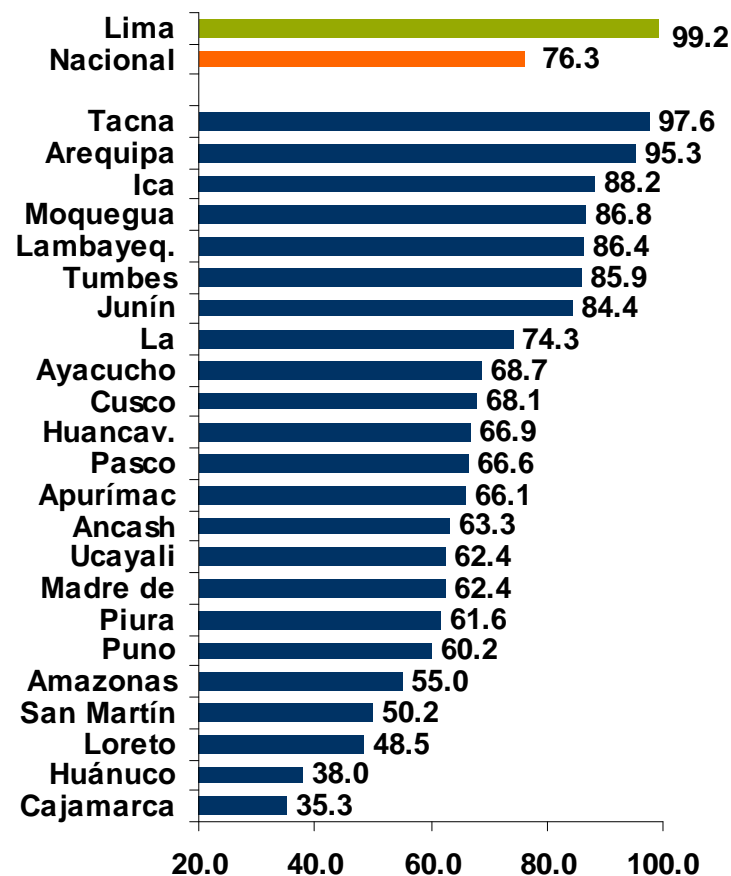
Electricidad y pobreza: historia de dos mundos

Cobertura de electricidad y pobreza 2004
(en % de la población)



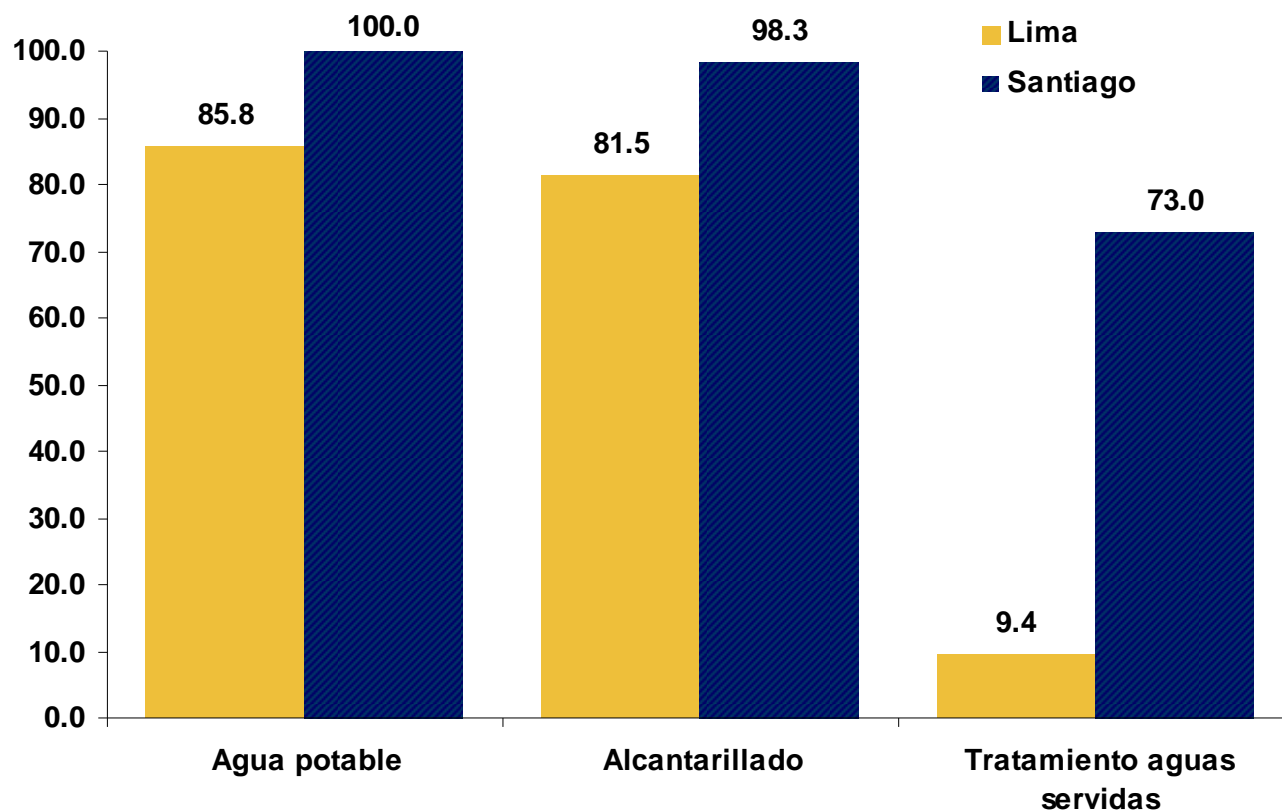
Fuente: Minem IPE

Cobertura de electricidad 2004, Lima versus Regiones
(en % de la población)



Limitado acceso a servicios de agua

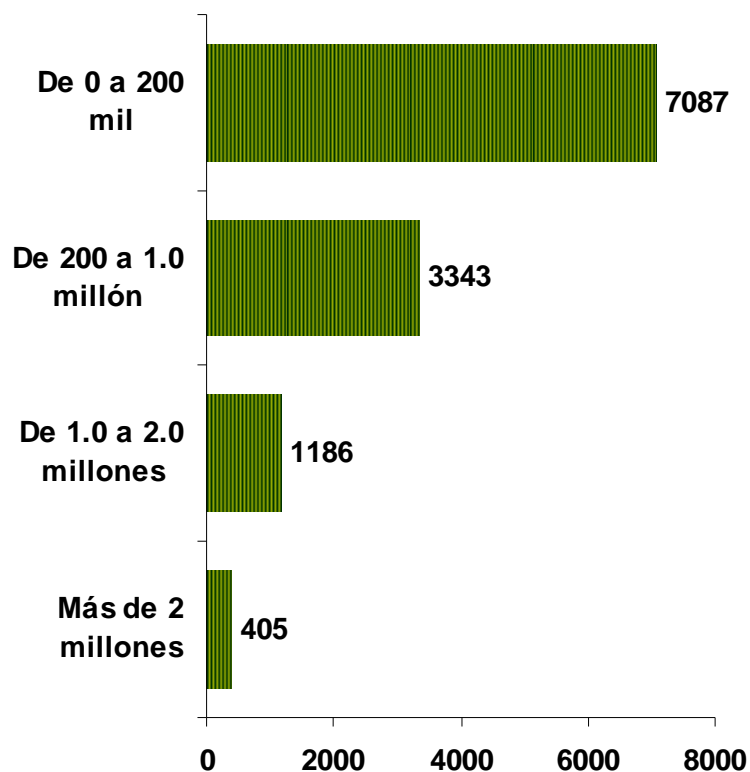
Cobertura de tratamiento de agua potable, alcantarillado y aguas servidas, Lima (Sedapal) y Santiago de Chile (Aguas Andinas); 2006
(en porcentaje del total)



Fuente: SUNASS y SISS

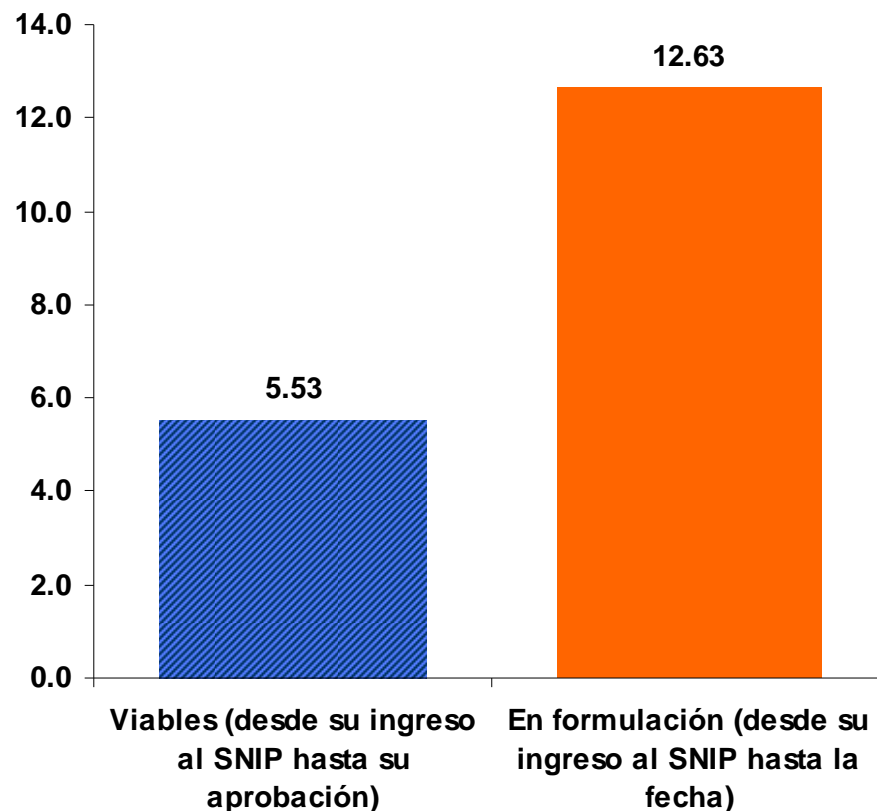
Baja ejecución de la inversión pública

Número de proyectos declarados viables y no ejecutados según monto, 2005 - 2007
(en número de proyectos y soles)



Fuente: SNIP

Meses que demora un proyecto en ser analizado por el SNIP, 2004-2007
(en promedio de meses)



*No se consideraron los proyectos que registran las mayores demoras (pendientes de viabilidad), puesto que estos pudieron ser dejados de lado.

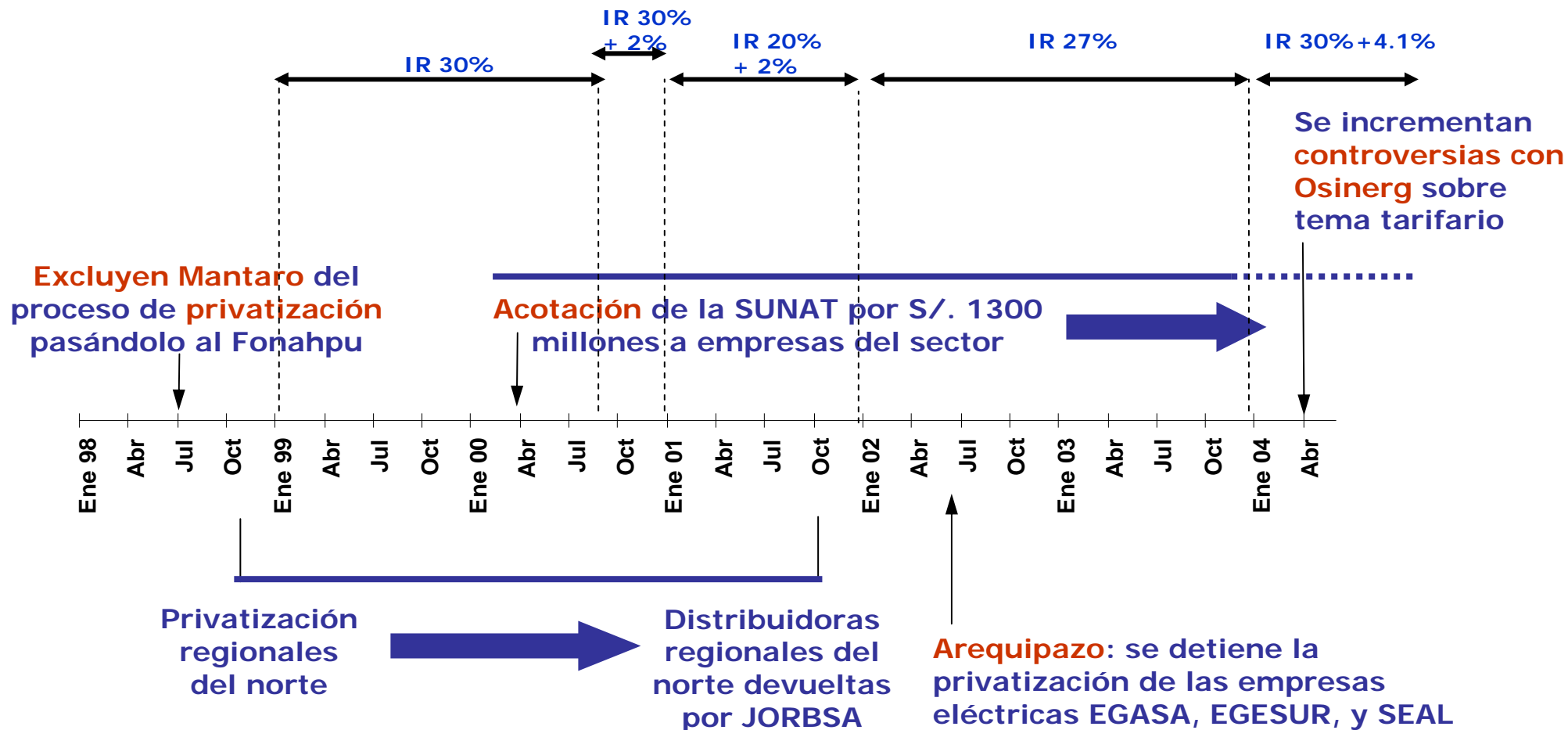
Fuente: SNIP, elaboración IPE

Acelerar la ejecución de la inversión en infraestructura

- **SNIP: Estandarización de procedimientos; reducción de plazos; silencio administrativo positivo; acreditación y terciarización de las funciones de elaboración y evaluación de proyectos.**
- **Régimen excepcional: pago del Impuesto a la Renta por proyectos.**
- **Subasta de los 12 mil proyectos ya aprobados por el SNIP.**
- **Utilizar mecanismos “llave en mano”. Rol del SNIP sería ex-post.**
- **Unidad técnica de compras centralizadas y eliminación del CONSUCODE. Terciarización de un 30% de las compras para generar un “benchmark”.**
- **Nueva ley de APPs: estandarización de cláusulas, impulsar iniciativas privadas, silencio administrativo positivo, introducción de incentivos y terciarización de funciones de Proinversión.**

Regulación también inhibió inversión en algunos sectores

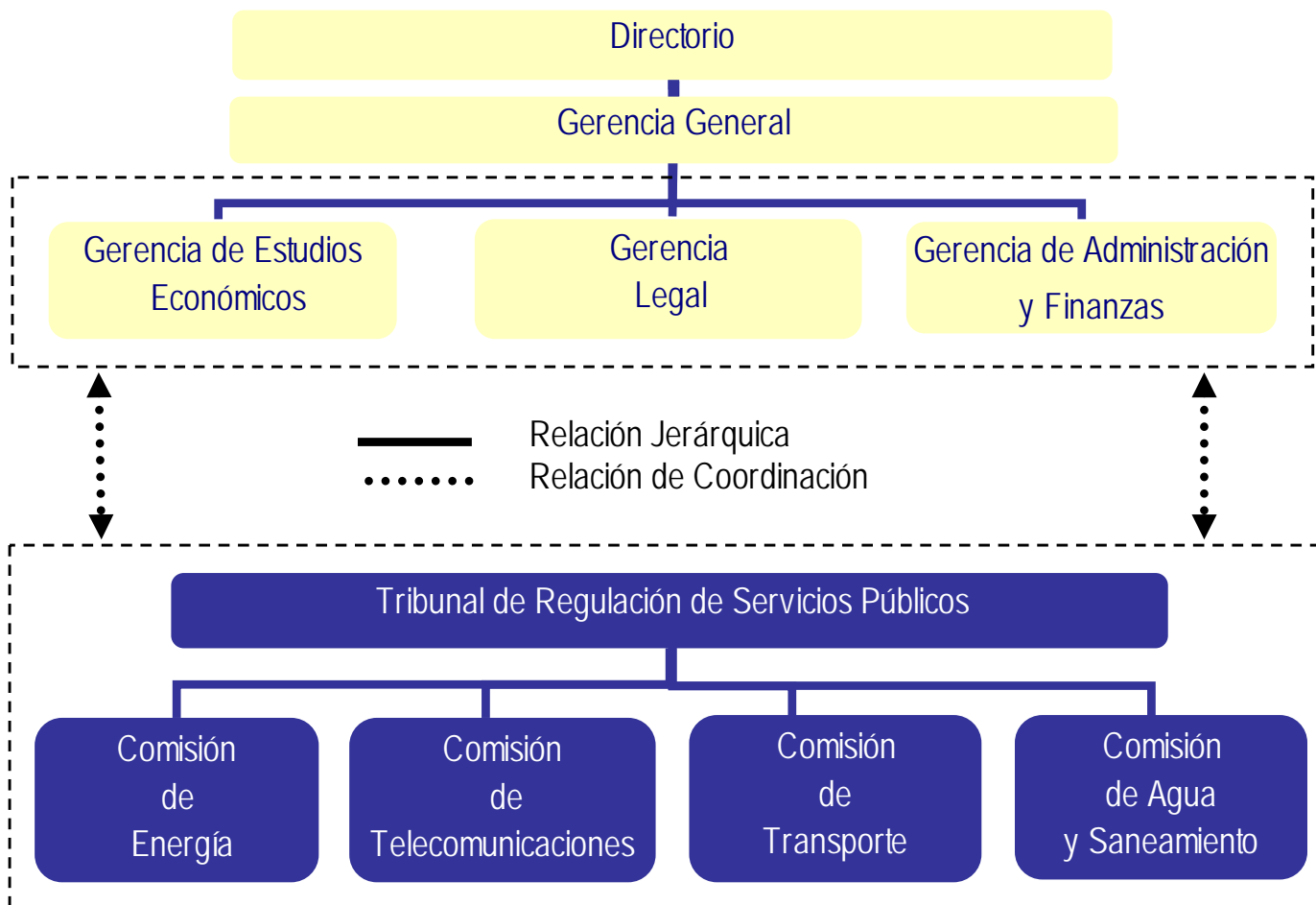
Eventos que afectaron al sector eléctrico durante el periodo 1999-2004



Fuente: Diarios e IPE

Fusión de reguladores

Organigrama del regulador propuesto



Inversión en servicios públicos ¿qué se puede mejorar?

Congreso de Buenas Prácticas Gubernamentales
Ciudadanos al Día

Lima, 22 de agosto de 2007

IPE

INSTITUTO PERUANO DE ECONOMÍA
www.ipe.org.pe